

I AM  
EXCLUSIVE

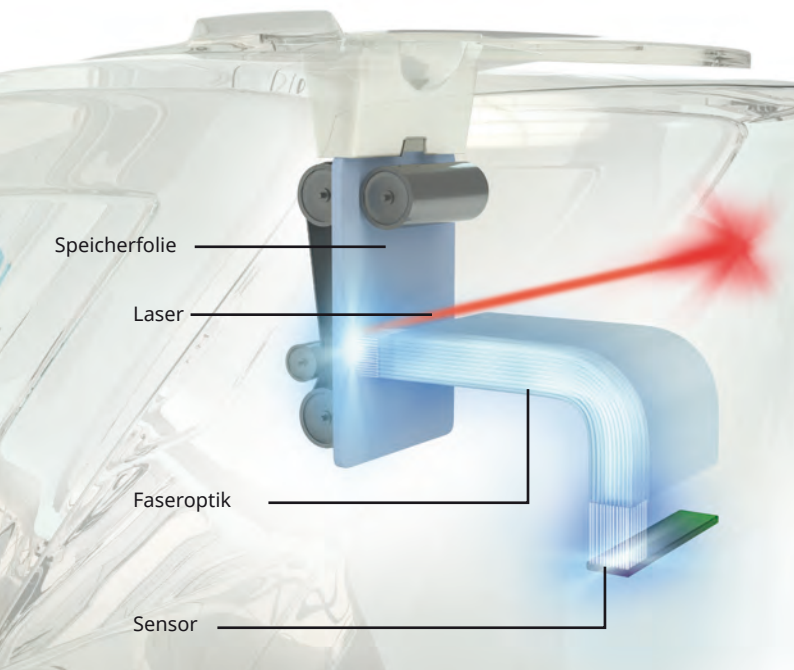
## PSPiX<sup>2</sup>

Der erste persönliche  
Speicherfolienscanner



**ACTEON**

# SCHARFE KONTRASTE FÜR EINE KORREKTE DIAGNOSE



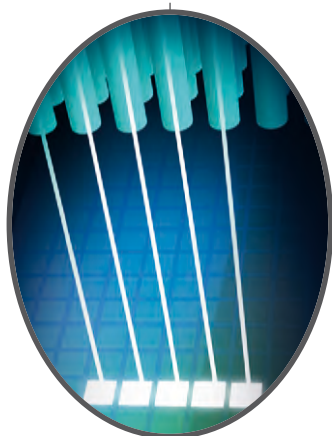
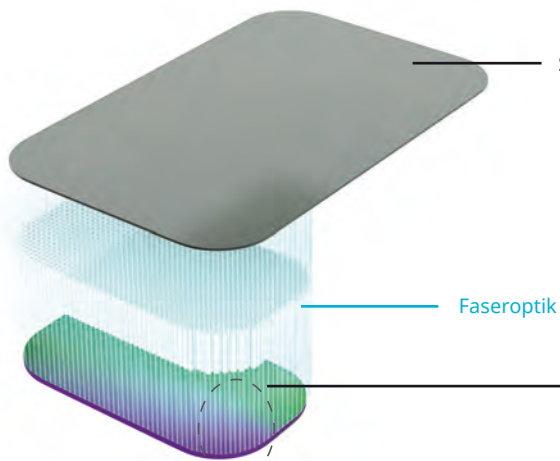
## MEHR INNOVATIV

### Differenziertere Darstellung des Zahngewebes

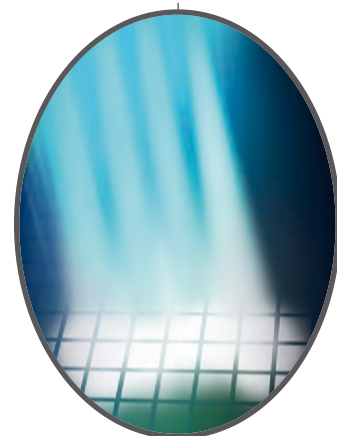
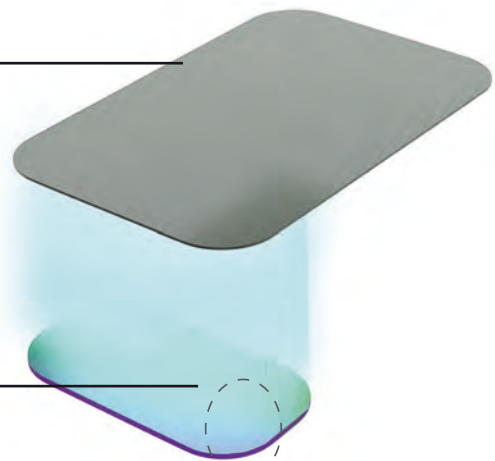
PSPIX®2 sprengt die Grenzen der Röntgendiagnostik durch eine **verbesserte Differenzierung des Zahngewebes**.

Diese technologische Errungenschaft basiert auf einer **modernen Mikrofaseroptik**, die über ein **breites Spektrum** verfügt – für eine gesteuerte Übertragung von Photonenemissionen und dadurch **sehr kontrastreiche Bilder**.

## MIT FASER



## OHNE FASER





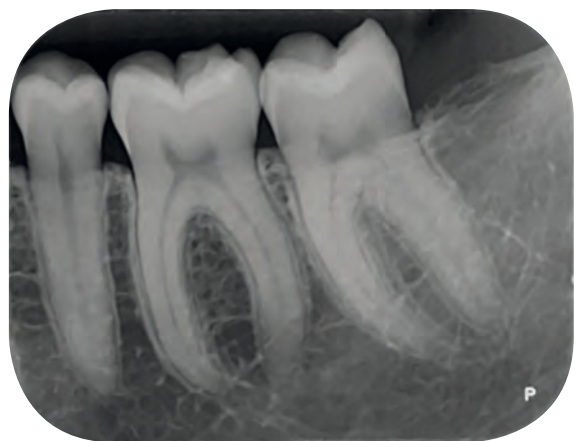


# WENIGER INVASIV

## Eine zuverlässigere Diagnose

Die unterschiedlichen anatomischen Zahnstrukturen wie Knochen, Wurzel, Pulpa etc. werden auf dem Bild mit **äußerster Präzision** dargestellt.

So stellen Sie Ihre Diagnose **schneller** und **sicherer**!



# MIT PSPIX<sup>2</sup> LÄSST SICH NAHEZU JE

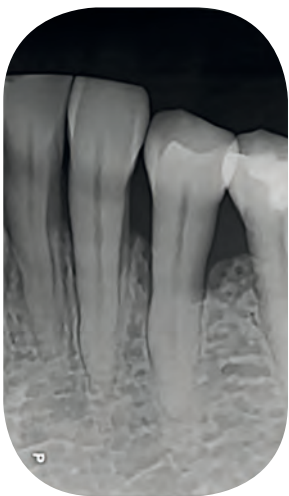
## MEHR BILDQUALITÄT UND KONTRAST ...

PSPIX<sup>2</sup> bietet **aussagekräftige Bilder** und **markante Kontraste** und ermöglicht so eine **zuverlässige Diagnose**.

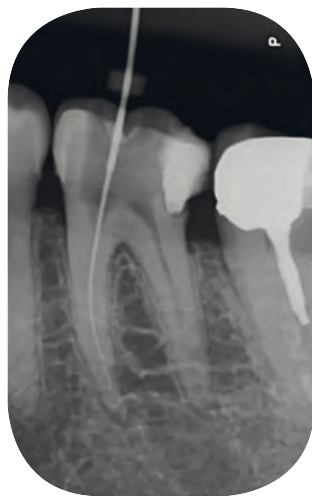
## ... FÜR MEHR AUSSAGEKRAFT

Je nach **Patientenmorphologie** und **klinischer Anwendung** sind verschiedene Größen erhältlich.

Parodontologie



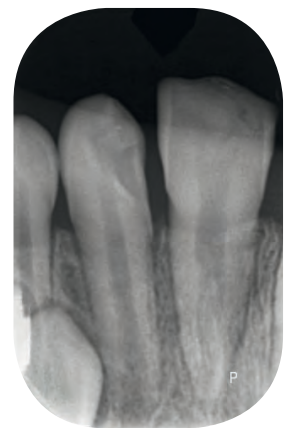
Endodontie



Orthodontie

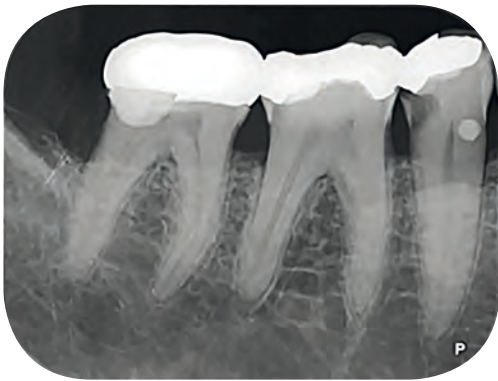


Kinderzahnheilkunde

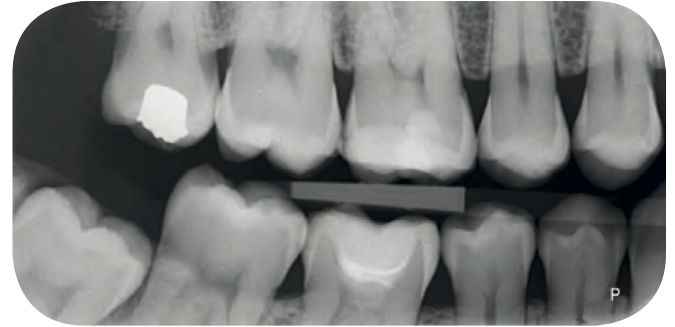


# DE KLINISCHE SITUATION ERFASSEN

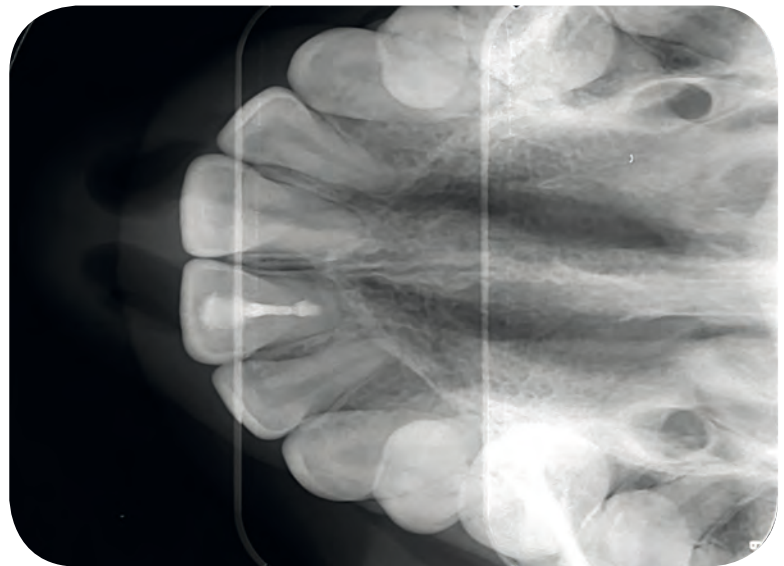
Kariologie



Bissflügel



Okklusal



Implantologie



## SOPRO IMAGING

EINE LEISTUNGSTARKE **BILDBEARBEITUNGS SOFTWARE**

Die SOPRO Imaging-Bildbearbeitungssoftware ist äußerst benutzerfreundlich und bietet **moderne Röntgenbild-Bearbeitungstools**.

SOPRO Imaging ist auf jedem PSPIX<sup>2</sup> enthalten und mit Windows® und Mac® kompatibel.





# EIN SCANNER NUR FÜR MICH

ACTEON® hat den ersten persönlichen Speicherfolienscanner auf dem Markt entwickelt

- Sie erhalten Ihre Aufnahmen sofort
- Sie müssen nicht länger warten

## AUFNEHMEN & SCANNEN

Mit PSPIX<sup>2</sup> neben dem Behandlungsstuhl sparen Sie jede Menge Zeit:

- Sie sind der einzige Benutzer des Scanners
- Sie müssen zum Scannen nicht den Raum wechseln
- Die Aufnahmen liegen in wenigen Sekunden vor

Somit können Sie effizienter arbeiten und Ihren Patienten mehr Zeit widmen.



Der PSPIX<sup>2</sup> ist so

**KOSTENGÜNSTIG**, dass Sie jetzt jeden Behandlungsstuhl ausrüsten können

**INTUITIV**, dass Sie ihn sofort bedienen können

**KOMPAKT**, dass er nur sehr wenig Platz benötigt

**ELEGANT**, dass er Ihre Zahnarztpraxis optisch aufwertet



# EIN INTUITIV BEDIENBARER SCAN

PSPIX<sup>2</sup> IST SO INTUITIV –  
ES WAR NIE EINFACHER, EINE AUFNAHME ZU SCANNEN

## UNGLAUBLICH KOMPAKT

Mit dem PSPIX<sup>2</sup> haben wir ein technologisches Meisterwerk geschaffen: den kleinsten PSP-Scanner auf dem Markt, der sich zudem durch enorme Leistungsstärke auszeichnet.

## EINFACHE ANWENDUNG

Der breite Farbtouchscreen liefert klare Informationen und ermöglicht eine prompte Bedienung.

## MODERNES DESIGN

Mit seinen futuristischen Linien und dem eleganten Design fügt sich der PSPIX<sup>2</sup> perfekt in Ihre Zahnarztpraxis ein.

## PERFEKTE INTEGRATION

Intelligente Technologien machen den Arbeitsablauf reibungsloser und effizienter als je zuvor – ein riesiger Entwicklungsschritt für Ihre tägliche Arbeit.



NER



# HERAUSRAGENDER KOMFORT FÜR

## FLEXIBEL

Die PSPiX<sup>2</sup>-Speicherfolien sind **dünn** und **flexibler** – für eine **einfache Anwendbarkeit** und **maximalen Patientenkomfort**.

## ANPASSUNGSFÄHIG

Je nach **Patientenmorphologie** und Ihren **klinischen Bedürfnissen** können Sie aus verschiedenen Größen auswählen.



**Größe 0**  
Kind



**Größe 1**  
Kind  
Erwachsener  
Periapikal



**Größe 2**  
Erwachsener  
Bissflügel  
Periapikal



**Größe 3**  
Bissflügel

\* Computergestützte Rekonstruktion einer Aufnahme der Größe 4 aus drei Speicherfolien der Größe 3.

# SIE UND IHRE PATIENTEN



„Nicht alle Patienten, die in der Praxis vorgestellt werden, tolerieren Röntgenfilme oder Speicherfolien im Mund gleichermaßen. Die Zungenhaltung, der Würgereflex, die Form des Kieferbogens, ob es sich um einen Erwachsenen oder ein Kind handelt usw. beeinflussen die Art der Aufnahme. Eine einzige Filmgröße reicht nicht aus, um alle erforderlichen Arten von intraoralen Röntgenaufnahmen zu machen. Wir haben in all unseren Behandlungszimmern PSPIX<sup>2</sup>-Speicherfolien in unterschiedlichen Größen – das ist essentiell für uns.“

◀◀◀ **Dr. Bhupinder DAWETT**  
Vereinigtes Königreich  
Zahnarzt



**Größe 4\***  
Okklusal

◀◀◀ **Dr. Todd SNYDER**  
USA  
Zahnarzt, DDS

▶▶▶ „Das PSPIX<sup>2</sup> ist eine willkommene Ergänzung für meine Praxis. Die Investition hat sich durch die besseren Arbeitsabläufe und Aufklärungsmöglichkeiten mehr als ausgezahlt.“

„Die Nutzung des PSPIX<sup>2</sup> ist zu einem wesentlichen Bestandteil meiner täglichen Arbeit geworden. Mit den Speicherfolien der Größen 0 und 1 kann ich bei Kindern – selbst bei sehr kleinen Kindern – Röntgenaufnahmen in guter Qualität machen. Im Gegensatz zu einem herkömmlichen starren Sensor sind die Speicherfolien flexibel und einfach im Mund zu halten; sie bieten größeren Komfort und vermeiden unnötigen Stress.“

◀◀◀ **Dr. Matthias PISAPIA**  
Frankreich  
Zahnarzt



# OPTIMALER SCHUTZ

## PSPIX<sup>2</sup> ÜBERTRIFFT GARANTIERT IHRE ERWARTUNGEN HINSICHTLICH DER HYGIENE

### ● AUTOKLAVIERBAR

**Nur** der PSPIX<sup>2</sup> bietet einen derartigen Schutz:

- Die abnehmbaren Teile des PSPIX<sup>2</sup> sind für die Aufbereitung mit Thermo-Desinfektoren geeignet und entsprechen somit den neuesten Desinfektionsstandards.
- Der PSPIX<sup>2</sup> bietet als einziges Gerät autoklavierbare Komponenten\*, sodass ein Infektionsrisiko ausgeschlossen ist.

### ● OPTIMALE HYGIENE

Hygiene wird in jedem Bedienschritt des PSPIX<sup>2</sup> großgeschrieben.

- Biss-Schutzhüllen und Einweg-Hygienehüllen garantieren einen größtmöglichen Schutz vor Kreuzkontaminationen.
- Der Touchscreen kann ebenfalls hygienisch gereinigt werden.

\* Autoklavierbare Komponenten optional erhältlich.





PSPiX<sup>2e</sup>

PSPiX<sup>2e</sup>

TEON



## DA GEHT IHNEN EIN LICHT AUF ...

Den Betriebsstatus des PSPIX<sup>2</sup> erkennen Sie auf einen Blick!



Blau: Bereit



Lila: Scannt



Gelb: Belegt

**PSPIX<sup>2</sup> wurde entwickelt, um auch von mehreren Anwendern benutzt zu werden.**

# KLICKEN & SCANNEN

Sparen Sie Zeit mit dem neuen „Klicken-und-Scannen“-Konzept von PSPIX<sup>2</sup> – der einfachsten Art, effizient zu arbeiten.

Wählen Sie Ihre Arbeitsstation auf dem Touchscreen aus, legen Sie Ihre Speicherfolien ein und PSPIX<sup>2</sup> übernimmt den Rest!

Sie können PSPIX<sup>2</sup> auch von Ihrer Arbeitsstation aus bedienen.





# JA, SIE KÖNNEN SIE AUCH TEILEN

## VOLL- AUTOMATISCHER PROZESS

- AUTO-ACCESS: Die Klappe öffnet sich nur, wenn die Speicherfolie eingelegt ist.
- AUTO-DETECT: Der PSPIX<sup>2</sup> erkennt automatisch die Größe der eingelegten Speicherfolie.
- AUTO-SCAN: Der PSPIX<sup>2</sup> scannt und optimiert die Aufnahme, bevor sie auf der gewählten Workstation angezeigt wird.
- AUTO-EJECT: Für eine sofortige Wiederverwendung wird die Speicherfolie automatisch gelöscht und ausgegeben.
- ECO-MODE: Der PSPIX<sup>2</sup> schaltet nach einiger Zeit automatisch in den Energiesparmodus.



# TECHNISCHE DATEN

## System

Auflösung.....	20 lp/mm
Scanzeit (Schnell-Modus).....	1,6 - 2,7 Sek.
Scanzeit (Modus für hohe Auflösung).....	2,1 - 3,6 Sek.
Anschluss .....	Ethernet RJ-45
Abmessung.....	154 x 204 x 193 mm (L x T x H)
Gewicht .....	2,6 kg
Betriebsspannung .....	100 - 240V ~ 50 - 60 Hz

## Windows®-Mindestkonfiguration

Betriebssystem.....	Windows® 7 SP1
Prozessor .....	Core 2 duo - 3GHz
Arbeitsspeicher (RAM) .....	2 GB
Festplatte .....	250 GB
Grafikkarte.....	512 MB RAM Grafikkartenspeicher, .....kompatibel mit DirectX 9
Bildschirmauflösung .....	1.280 x 1.024
Netzwerkkarte.....	100 Mbit/s - 1 Gbit/s

## Mac®-Mindestkonfiguration

Computer.....	MacBook® Pro 13.3" oder iMac® 21.5"
Betriebssystem.....	OS X Mavericks
Prozessor .....	Intel® Core 2 Duo
Arbeitsspeicher (RAM) .....	2 GB
Netzwerkkarte.....	1 Gbit/s

Für die Betriebssysteme OS X Yosemite und OS X El Capitan ist ein Mac von 2013 oder später erforderlich.

## SPEICHERFOLIEN

Abmessung Größe 0.....	22 x 35 mm
Abmessung Größe 1.....	24 x 40 mm
Abmessung Größe 2.....	31 x 41 mm
Abmessung Größe 3.....	27 x 54 mm
Abmessung Größe 4 (3 x Größe 3).....	69 x 54 mm

## Empfohlene Windows®-Konfiguration

Betriebssystem.....	Windows® 10
Prozessor .....	Intel® Core i5
Arbeitsspeicher (RAM) .....	4 GB
Festplatte .....	1 TB
Grafikkarte.....	Chipsatz Nvidia® oder ATI®, 2 GB Grafikkartenspeicher, kompatibel mit DirectX 9 oder höher
Bildschirmauflösung .....	1.280 x 1.024 oder höher
Netzwerkkarte.....	1 Gbit/s

## Empfohlene Mac®-Konfiguration

Computer.....	iMac 27"
Betriebssystem.....	OS X El Capitan
Prozessor .....	Intel® Core i7
Arbeitsspeicher (RAM) .....	4 GB
Netzwerkkarte.....	1 Gbit/s

Das zahnmedizinische Gerät PSPIX<sup>2</sup> entspricht der Klasse IIa, wird von SOPRO hergestellt und von einer notifizierten Prüfstelle nach LNE/GMED zertifiziert. Dieses Medizingerät wird von Krankenkassen nicht erstattet. Bitte lesen Sie vor dem Gebrauch aufmerksam die Bedienungsanleitung auf der Beschilderung.

PSPIX® und SOPRO® sind eingetragene Marken von SOPRO.  
„Alle anderen hier erwähnten Marken sind Eigentum der jeweiligen Inhaber“







[www.de.acteongroup.com](http://www.de.acteongroup.com)

ACTEON® Germany GmbH | Industriestraße 9 | D-40822 Mettmann  
Tel.: +49 (0) 21 04 / 95 65 10 | Fax: +49 (0) 21 04 / 95 65 11  
E-Mail: [info@de.acteongroup.com](mailto:info@de.acteongroup.com) | [www.de.acteongroup.com](http://www.de.acteongroup.com)

SOPRO® S.A. | A company of ACTEON® Group  
ZAC Athélia IV | Avenue des Genévriers | 13705 LA CIOTAT cedex | FRANCE  
Tel.: + 33 (0) 442 98 01 01 | Fax: + 33 (0) 442 71 76 90  
E-Mail: [info@sopro.acteongroup.com](mailto:info@sopro.acteongroup.com) | [www.acteongroup.com](http://www.acteongroup.com)

